

## Nouveautés produits URSA : CLADURSA 32R & CLADURSAPHONIC

### Performance inégalée & Chantiers facilités



Haute performance, facilité et rapidité de mise en œuvre, incombustibilité... : CLADURSA, référence de la gamme URSA TERRA, dédiée aux bardages métalliques, présente de multiples atouts techniques et pratiques.

URSA élargit aujourd'hui cette gamme phare avec 2 nouvelles références : CLADURSA 32 R, rouleaux de laine minérale dont le lambda de 0,032 est aujourd'hui le plus élevé dans cette catégorie de produit, et CLADURSAPHONIC dédié aux plateaux perforés ou crevés.

Le bardage métallique double peau est principalement utilisé dans les grands entrepôts industriels, commerciaux et agricoles. L'isolation de ce type de structure doit être des plus efficaces, en associant à la fois facilité de mise en œuvre, performance et résistance.

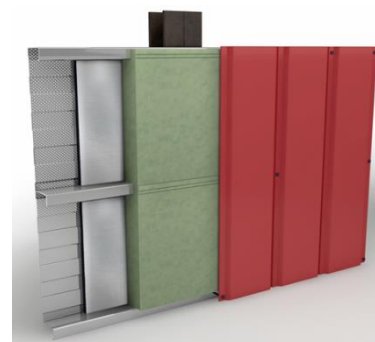
Pour répondre à ce besoin, URSA, spécialiste de la laine minérale de verre et du polystyrène extrudé, lançait, en 2021, une gamme dédiée : CLADURSA. Les atouts de ces produits ont rapidement séduit la filière : bonnes performances thermiques, mise en œuvre rapide et facile, gain économique, incombustibilité...

URSA élargit aujourd'hui cette gamme référence pour l'isolation des bardages métalliques, avec deux nouvelles références :

### CLADURSA 32 R, une performance thermique inégalée sur le marché

Avec un lambda de 0,032, cette nouvelle solution saura très vite se rendre indispensable pour les installateurs comme les usagers des bâtiments. Au-delà de sa performance et ainsi, du confort et des économies d'énergie induits, les rouleaux de laine de verre minérale CLADURSA 32 R sont :

- ▶ Faciles à poser : le produit est rigide tout en étant léger ;
- ▶ En format rouleau pour répondre à l'ensemble des habitudes de pose des installateurs ;
- ▶ Rapides à installer sur chantier, grâce aux rainures du produit qui s'emboîtent sur les lèvres des plateaux.



### Performances pour le CLADURSA 32

Valeur R m <sup>2</sup> K/W	Épaisseur mm	Longueur mm	Largeur mm
3,45	111	1350	450
4,1	132	1350	450
4,1	132	1350	500
4,7	151	1350	500
5,3	170	1350	500
5,9	190	1350	600

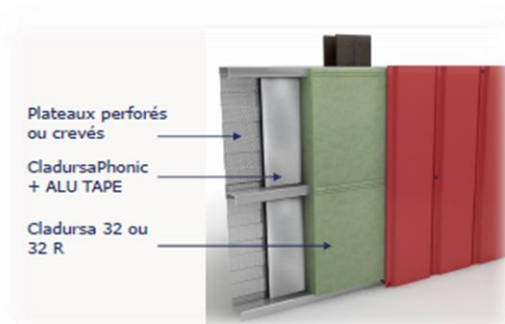
### Performances pour le CLADURSA 32R

Valeur R m <sup>2</sup> K/W	Épaisseur mm	Longueur mm	Largeur mm
3,45	111	4250	450
3,45	111	4250	500
4,1	132	3500	450
4,1	132	3500	500
4,7	151	3000	450
4,7	151	3000	500
5,3	170	2700	500

### CLADURSAPHONIC dédié aux plateaux perforés ou crevés

Composée d'un voile de verre noir à fort grammage et d'un revêtement aluminium qui assure le rôle de pare-vapeur, contribuant ainsi à l'étanchéité à l'air de l'ouvrage, cette nouvelle référence :

- ▶ Est facile à mettre en œuvre et découpée aux largeurs de plateau ;
- ▶ Se présente sous format rouleau ;
- ▶ Présente un haut confort acoustique en contribuant à l'amélioration de l'indice d'affaiblissement acoustique ;
- ▶ Dispose d'une finition esthétique, avec un voile noir côté intérieur.



Ces deux nouvelles références sont disponibles depuis début février, dans le réseau négoce.

A noter également que les produits de la gamme CLADURSA :

- Disposent tous d'un avis technique -2.2/23-1854\_V1- ;
- Sont fabriqués avec du verre recyclé (jusqu'à 50%).

Les performances environnementales de ces produits sont disponibles sur la plateforme URSA BANKIZ, configurateur de FDES.

*URSA sera présent sur « Top of the Roof », le 1<sup>er</sup> salon des métiers de l'étanchéité et du bardage, qui se tiendra les mercredi 27 et jeudi 28 mars 2024 au Matmut Stadium de Lyon. Stand n°20.*

*Pour toute demande de rendez-vous sur place, merci de contacter le service presse.*



### **À propos d'URSA**

URSA propose une large palette de produits et systèmes d'isolation thermique et acoustique, laine de verre minérale et polystyrène extrudé, répondant à l'ensemble des besoins du bâti, neuf & rénovation, individuel & collectif, résidentiel & tertiaire.

2<sup>ème</sup> fabricant européen d'XPS (hors Russie) et 3<sup>ème</sup> fabricant européen de laine de verre minérale, URSA :

- Compte 1 700 collaborateurs dans le monde
- Couvre plus de 40 pays
- Dispose de 14 usines de production, 9 en laine de verre minérale 5 en XPS

Le marché français est desservi par 3 usines :

- Saint-Avoid en France : XPS et laine de verre minérale
- Desselgem en Belgique : laine de verre minérale
- El Pla de Santa Maria en Espagne : XPS et laine de verre minérale

Tous les produits URSA sont certifiés ACERMI et EUCEB. Ils sont soumis à des contrôles qualité et innocuité stricts et sont tout particulièrement élaborés pour respecter l'environnement.

Depuis le 1<sup>er</sup> juin 2022, URSA a rejoint le groupe familial belge ETEX et représente la division « Isolation » au sein de ce groupe. Pour plus d'informations : [www.ursa.fr](http://www.ursa.fr)

### **À propos d'ETEX**

Depuis sa création en 1905, Etex a fait œuvre de pionnier pour devenir un leader mondial des solutions de construction légère. Fondée et toujours basée à Bruxelles, en Belgique, Etex s'est rapidement développée en Europe et dans le monde.

D'importantes acquisitions dans les domaines de la protection contre l'incendie, de la technologie du plâtre, de la construction modulaire et de l'ingénierie ont permis à Etex de contribuer à la transformation du secteur de la construction, en s'appuyant sur son objectif qui est d'inspirer des modes de vie.